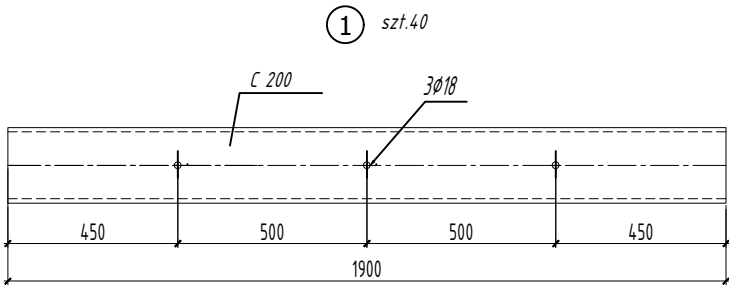
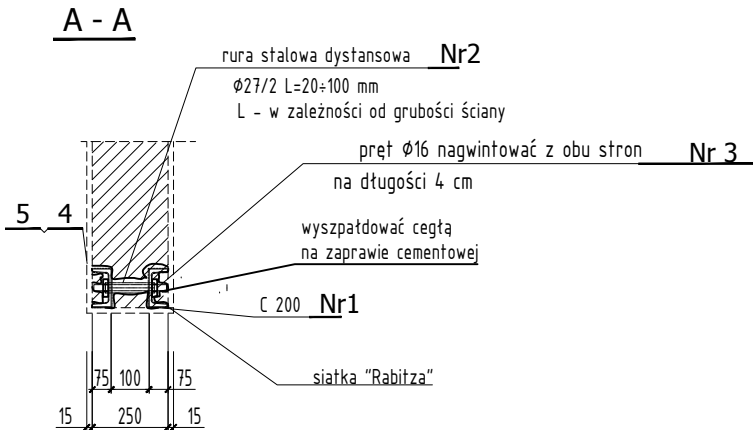
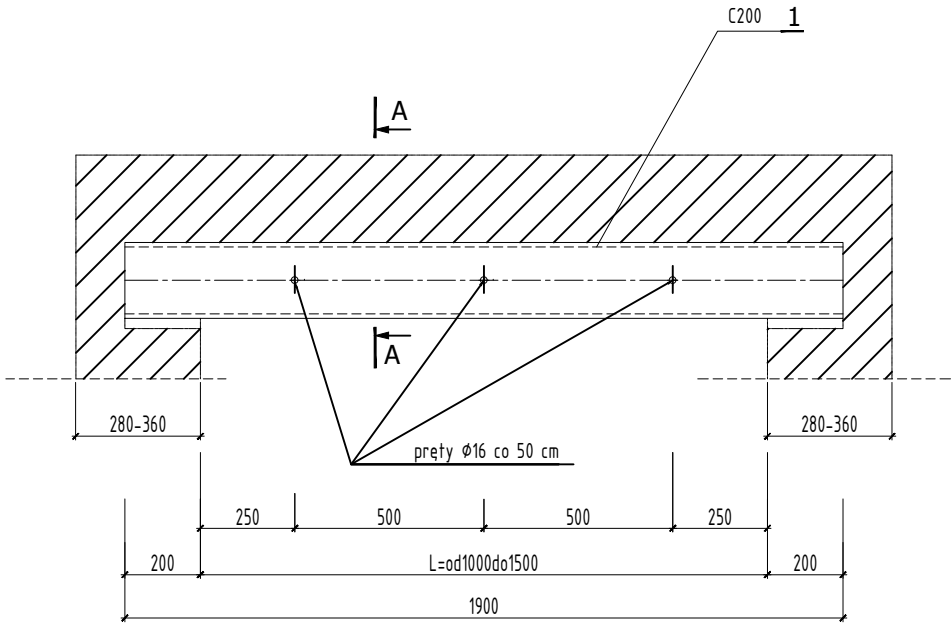


Poz.2 Nadproże stalowe
szt.
skala 1:20



UWAGI:

- wycinanie otworów w ścianach starych budynków należy wykonać bardzo ostrożnie
- sprawdzić czy w ścianie konstrukcyjnej występują spękania lub rysy i w jakim stanie są cegły i zaprawa
- wycinanie otworów szerokości do 1,2 m w murach z cegły ceramicznej na zaprawie wapiennej może odbywać się bez specjalnych zabezpieczeń, gdy nad projektowanym otworem znajduje się warstwa muru wysokości równej 2/3 szerokości otworu i na tym odcinku nie działa żadne obciążenie skupione np. podciąg lub belka stropowa.
- jeżeli obciążenie skupione znajduje się nad otworem w odległości większej niż 2/3 (dla muru ceglanego na zaprawie cem.-wap.) lub 1/2 dla muru ceglanego na zaprawie cem.) szerokości otworu, to także można wycinać bez zabezpieczenia. Dotyczy to murów nie popękanych i nie zwiędzających.
- w murach popękanych i zwiędzających, bez uprzedniego ich wzmocnienia, żadnych otworów wycinać nie wolno.
- przed wycięciem otworów o szerokości większej niż 1,2 m w murach z cegły palonej, niezależnie od rodzaju użytej zaprawy należy stosować wzmocnienie.

zestawienie dla jednego nadproża

96,87 kg

5	6	Podkładka 17				Sł	DIN125
4	6	Nakrętka M16				8	DIN982
3	3	RD 16	242	0.8	0,58	S235JRG2	
2	3	RO 26.9/2.0	100	0.5	0.15	S235JRG2	
1	2	C200	1900	25,3	96,14	S235JRG2	
POZ.	SZT.	NAZWA	DŁUGOŚĆ	JEDNOSTK.	CAŁKOWITA	MATERIAŁ	UWAGI
				MASA/MASSE, kg			

Zamierzenie budowlane		
Przebudowa Szpitalnego Oddziału Ratunkowego - SOR, umiejscowionego w budynku Szpitala Specjalistycznego w Brzozowie - Pawilon „J” wraz z modernizacją istniejącego zadaszenia podjazdu dla specjalistycznych środków transportu sanitarnego, zlokalizowanego przy ul. ks. Bielańskiego 18 w Brzozowie na dz. nr ewid. 2473/1, 2474/8, obr. 0001 Brzozów		
Adres inwestycji		
działka nr ewid. 2473/1, 2474/8, obr. 0001 Brzozów ul. ks. Bielańskiego 18, Brzozów		
Projektant	Nr uprawnień:	Podpis:
inż. Kazimierz Fischer	B-114/75	
Sprawdzający:	Nr uprawnień:	Podpis:
mgr inż. Stefan Sz waj	266/72	
Tytuł rysunku	Element projektu budowlanego:	
POZ.2. - NADPROŻE STAŁOWE	PROJEKT TECHNICZNY	
Skala 1:100	Data 02.2024 r.	Nr rys.: K.04.