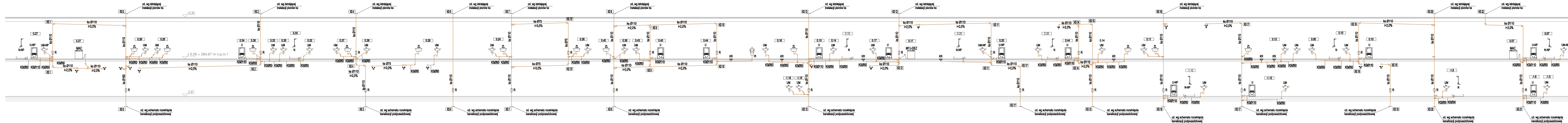


SCHEMAT ROZWINIĘCIA PIONÓW INSTALACJI KANALIZACJI SANITARNEJ



LEGENDA:

- KS 1 Pion instalacji kanalizacji sanitarnej
- ks Ø110 i=2.0% Przewody instalacji kanalizacji sanitarnej
- UM/UM-NP Umywalka / Umywalka dla niepełnosprawnych
- ZL Zlewnyk
- U / U-NP Ustę / Ustę dla niepełnosprawnych
- N / N-NP Brodzik / Brodzik natryskowy zliczony z posadzką
- MAC Macoror
- MY-J-DEZ Myłka dezynfikator
- Przejście ppoż. - kominierz ognioochronny
- 0.08 Numer pomieszczenia

UWAGA:

- Rysunki i część opisowa są dokumentami wzajemnie się uzupełniającymi. W przypadku rozbieżności w jakichkolwiek elementach dokumentacji należy zgłosić to projektantowi, który zobowiązany będzie do pilnego rozstrzygnięcia problemu.
- Wszystkie roboty należy wykonywać zgodnie z zasadami sztuki budowlanej pod nadzorem osoby uprawnionej.
- Brzozy i duże otwory w ścianach należy wycinać mechanicznie przy pomocy tarcz diamentowych. Małe otwory należy wykonywać przy pomocy wiertnic. Niedopuszczalne jest wykonywanie otworów urządzeniami udarowymi lub przez ręczne kucie.
- Wszystkie przekroje przez stropy i ściany istniejące powinny być odebrane przez inspektora nadzoru.
- W przypadku rozbieżności stanu istniejącego z wykonaną dokumentacją (ze względu na brak dokumentacji powykonawczej instalacji), wymiary należy sprawdzić po wykonaniu odczytek i zwrócić uwagę na możliwość technicznego wykonania instalacji.
- W przypadku stwierdzenia nieprawidłowej przeszłości lub urządzenia technicznego nie ujętego w dokumentacji, zawiadomić projektanta lub inspektora nadzoru, który ustali tok postępowania.
- Przed przysięgnięciem do robót instalacyjnych wszystkie wymiary, trasy, poziomy prowadzenie instalacji należy sprawdzić na budowie.
- Przed montażem ustalić na narzędzie kolejność wykonywanych prac montażowych wszystkich instalacji.
- Po wykonaniu niezbędnych robót w pomieszczeniach będących poza zakresem opracowania, wykonać wszystkie konieczne prace do odwrócenia stanu pierwotnego.
- Dla wykonania czynności serwisowych należy zapewnić łatwy dostęp do urządzeń i elementów w celu ich obsługi, konserwacji lub wymiany.
- W obrębie pomieszczeń wydzielonych ścianą pożarową, należy stosować na istniejących instalacjach zabezpieczenie odpowiednie dla danej przegrody budowlanej, posiadające klasę odporności ogniowej (EI) wymaganej dla przegrody przez którą przechodzi.
- Z powodu braku dokumentacji archiwalnej oraz zabudowy istniejących instalacji sanitarnych prowadzonych nad sufitami podwieszanymi w obrotach oraz bruzdach, przebieg rowoprojektowanych / przebudowanych tras instalacji sanitarnych należy dopasować / skorygować z istniejącymi instalacjami. W przypadku braku możliwości usunięcia istniejącej instalacji należy zawiadomić Projektanta, który ustali tok postępowania.
- Należy zdemontować wszystkie nieużywane instalacje sanitarne.
- Przed skłóceniem oferty poleconej wykonawcy zobowiązany jest do przeprowadzenia wty lokalnej lokalnej obiektu celem odpowiedniej oceny stopnia trudności wykonania projektowanych instalacji.
- Przed rozpoczęciem robót instalacyjnych należy zapoznać się z zakresem robót pozostałych branż, aby ustalić montaż, prowadzenie robót poszczególnych instalacji.

Zamierzenie budowlane  
Przebudowa Szpitalnego Oddziału Ratunkowego - SOR wraz z istniejącym zadaniem podjazdu dla specjalistycznych środków transportu sanitarnego w Szpitalu Specjalistycznym w Brzozowie zlokalizowana na działkach nr ewid. 2473/1, 2474/8 obr. 0001 Brzozów przy ul. ks. Bielańskiego 18 w Brzozowie

Adres inwestycji  
działka nr ewid. 2473/1, 2474/8, obr. 0001 Brzozów  
ul. ks. Bielańskiego 18, Brzozów

Projektant mgr inż. Tomasz Toloś	Nr uprawnień: PDK/0208/POOS/18	Podpis:
Sprawdzający: mgr inż. Jolanta Rogalska	Nr uprawnień: PDK/0063/POOS/21	Podpis:
Opracowali		

Tytuł rysunku SCHEMAT ROZWINIĘCIA INSTALACJI KANALIZACJI SANITARNEJ	Element projektu budowlanego: PROJEKT TECHNICZNY
--	---

Skala 1:100	Data 02.2024 r.	Nr rys.: WK.05.
-------------	-----------------	-----------------