

PROGRAM ŁĄCZEN WYŁĄCZNIKÓW

WYŁĄCZNIKI	W1	W2	W3
PRACA NORMALNA	1	1	0
BRAK NAPIĘCIA W1	0	1	1
BRAK NAPIĘCIA W2	1	0	1

1 - załączony
0 - wyłączony

Oznaczenie urządzenia	Q1	Q1	Q2	Q3	Q4	Q5	Q6	Q7	Q2
Oznaczenie zacisku	Q1	Q1	Q2	Q3	Q4	Q5	Q6	Q7	Q2
Opis	ZASILANIE	TABLICA TBP1	TABLICA TBR1		WINDA	ARCHIWUM	?	SPRZĘGŁO	REZERWA

Przebudowa i rozbudowa głównej rozdzielni elektrycznej na budynków „A” i „B” oraz podrozdzieleni na budynku „B”

Inwestor: Spółka Specjalistyczna w Branżach Elektrycznej i Automatyki
 Podkarpacki Ośrodek Osiadłościowy
 ul. Ks. J. Białoskiego 18
 36-200 Brzozów, ul. Ks. J. Białoskiego 18

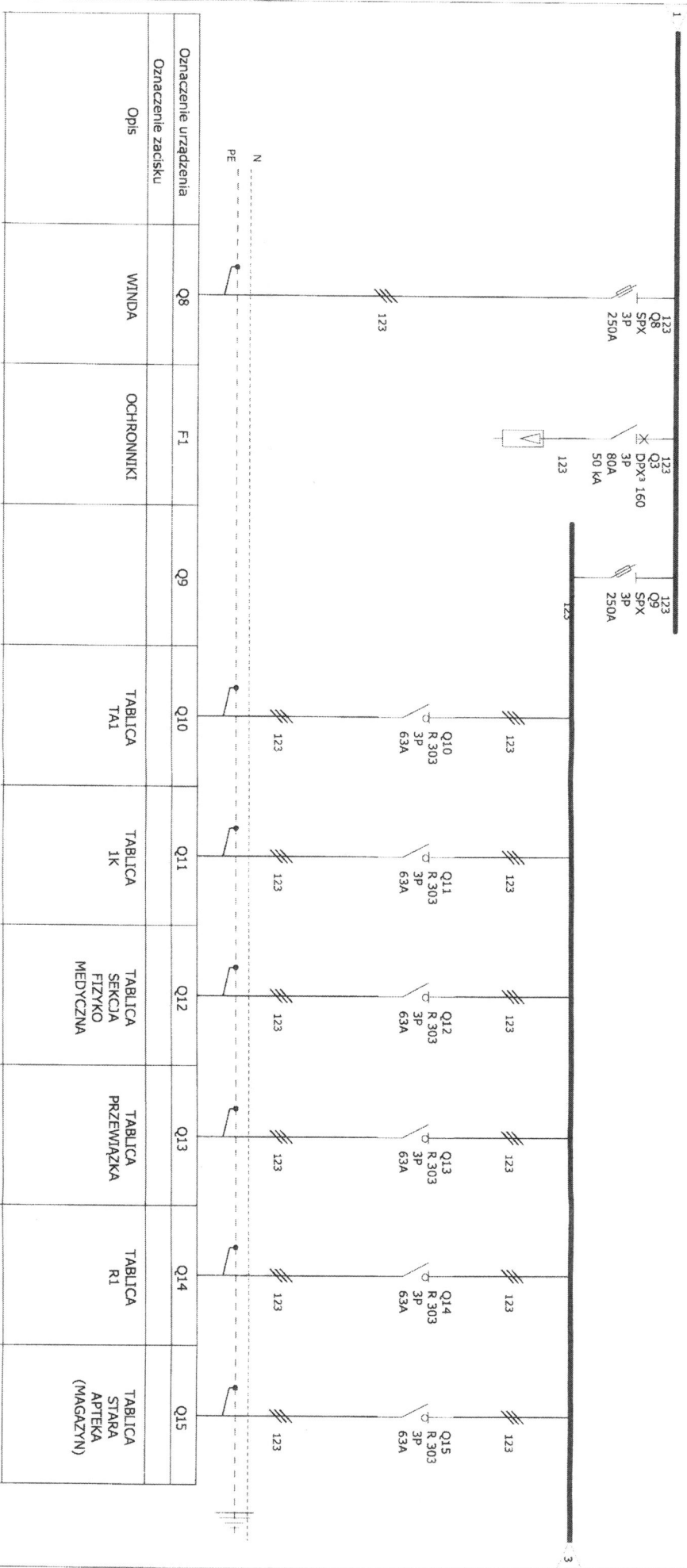
Adres: Brzozów, ul. Ks. J. Białoskiego 18

Projektant: Inż. Jacek KLÓDOWSKI
 Asystent projektanta: Inż. Krzysztof DOBOSZ

Uprawnienie nr: PDK.02.317WCV.05
 Podpis: [Signature]

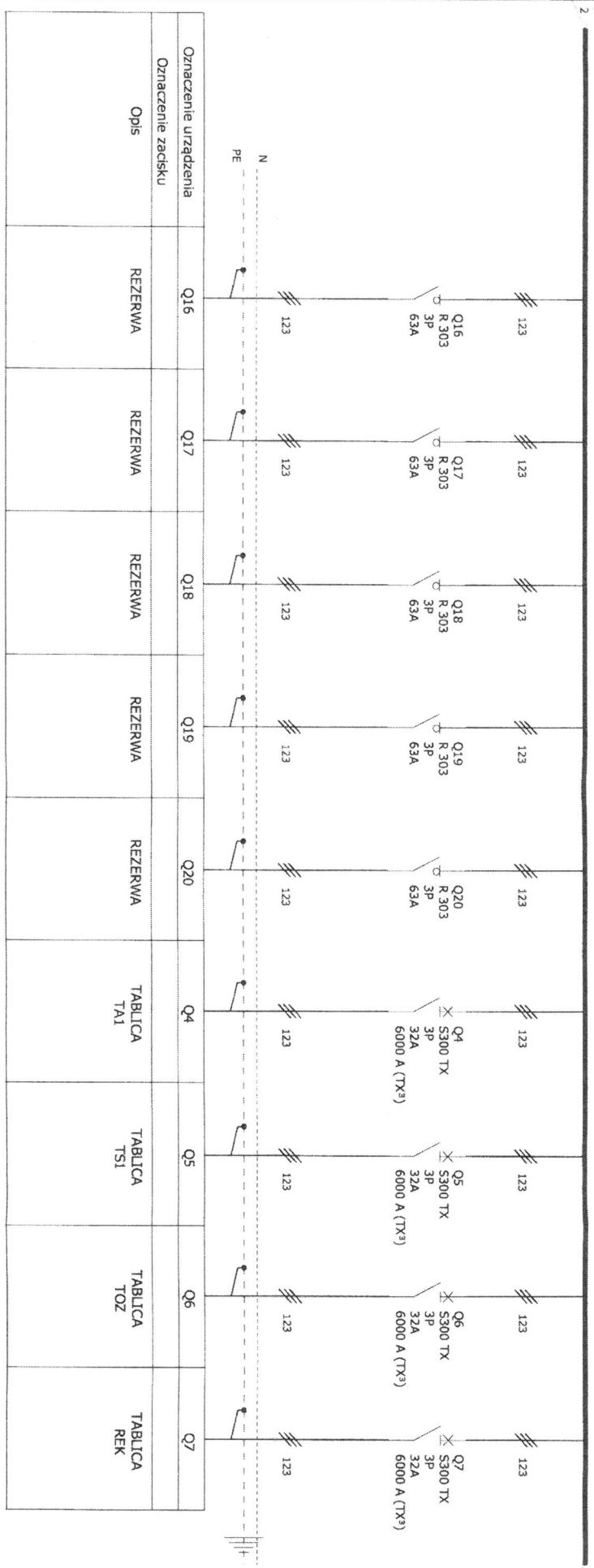
Rysownik: Rozdzielnica TGB
 schemat połączeń
 Nr rysunku: 5
 Data: 10.07.2022

A B C D E F G H I J K



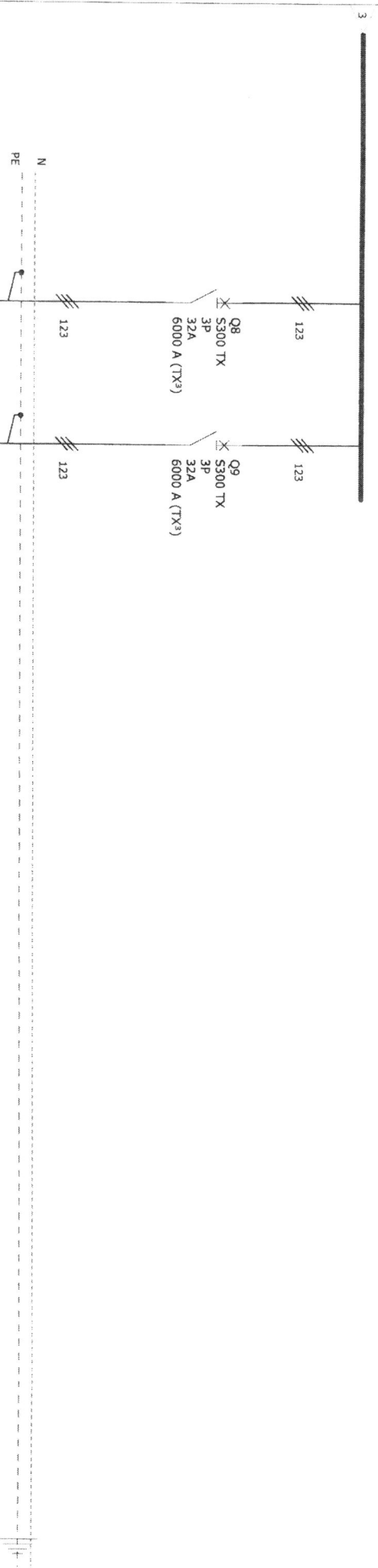
Przebudowa i rozbudowa głównej rozdzielni elektrycznej na budynkach „A” i „B” oraz podrozdzielnia na budynku „A”

Investor: Szpital Specjalistyczny w Brzozowie Podkarpacki Ośrodek Onkologiczny m. ks. B. Markiewicza 36-200 Brzozów, ul. ks. J. Białostockiego 18	Adres: Brzozów, ul. ks. J. Białostockiego 18
Projektant: Inż. Jacek KLÓDOWSKI	Uprawnienie nr: POK-0219/WK/2009
Asystent projektanta: Inż. Krzysztof DOBOSZ	Podpis:
Rysownik: Rozdzielnica TGB Schemat połączeń	Nr rysunku: 6 Data: luty 2022



Oznaczenie urządzenia	Q16	Q17	Q18	Q19	Q20	Q4	Q5	Q6	Q7
Oznaczenie zacisku									
Opis	REZERWA	REZERWA	REZERWA	REZERWA	REZERWA	TABLICA TAI	TABLICA TSI	TABLICA TOZ	TABLICA REK

<p>Przebudowa i rozbudowa głównej rozdzielni elektrycznej na budynków „A” i „B” oraz podrozdzielni na budynku „M”</p>	
<p>Investor: Spółka Specjalistyczny w Brzozowie Federacyjny Ośrodek Onkologiczny m. ks. B. Marlewicza 36-200 Brzozów, ul. ks. J. Bielewskiego 18</p>	<p>Adres: Brzozów, ul. ks. J. Bielewskiego 18</p>
<p>Projektant: Inż. Jacek KLODOWSKI</p>	<p>Uprawnienia nr: POK0233P1V02509</p>
<p>Asystent projektanta: Inż. Krzysztof DOBOSZ</p>	<p>Podpis: </p>
<p>Rysownik: Rozdzielnica TGB schemat połączeń</p>	<p>Data: 14 lip 2022</p>



Oznaczenie urządzenia	Q8	Q9																		
Oznaczenie zacisku																				
Opis	TABLICA ZFM	REZERWA																		

Przebudowa i rozbudowa głównej rozdzielni elektrycznej na budynkach „A” i „B” oraz podrozdzielni na budynku „B”

Investor: Szpital Specjalistyczny w Brzozowie
Podkarpacki Ośrodek Onkologiczny
im. ks. B. Marciwicza
36-200 Brzozów, ul. ks. J. Bielewskiego 18

Adres: Brzozów, ul. ks. J. Bielewskiego 18

Projektant: Inż. Jacek KŁODOWSKI
Asystent projektanta: Inż. Krzysztof DOBOSZ

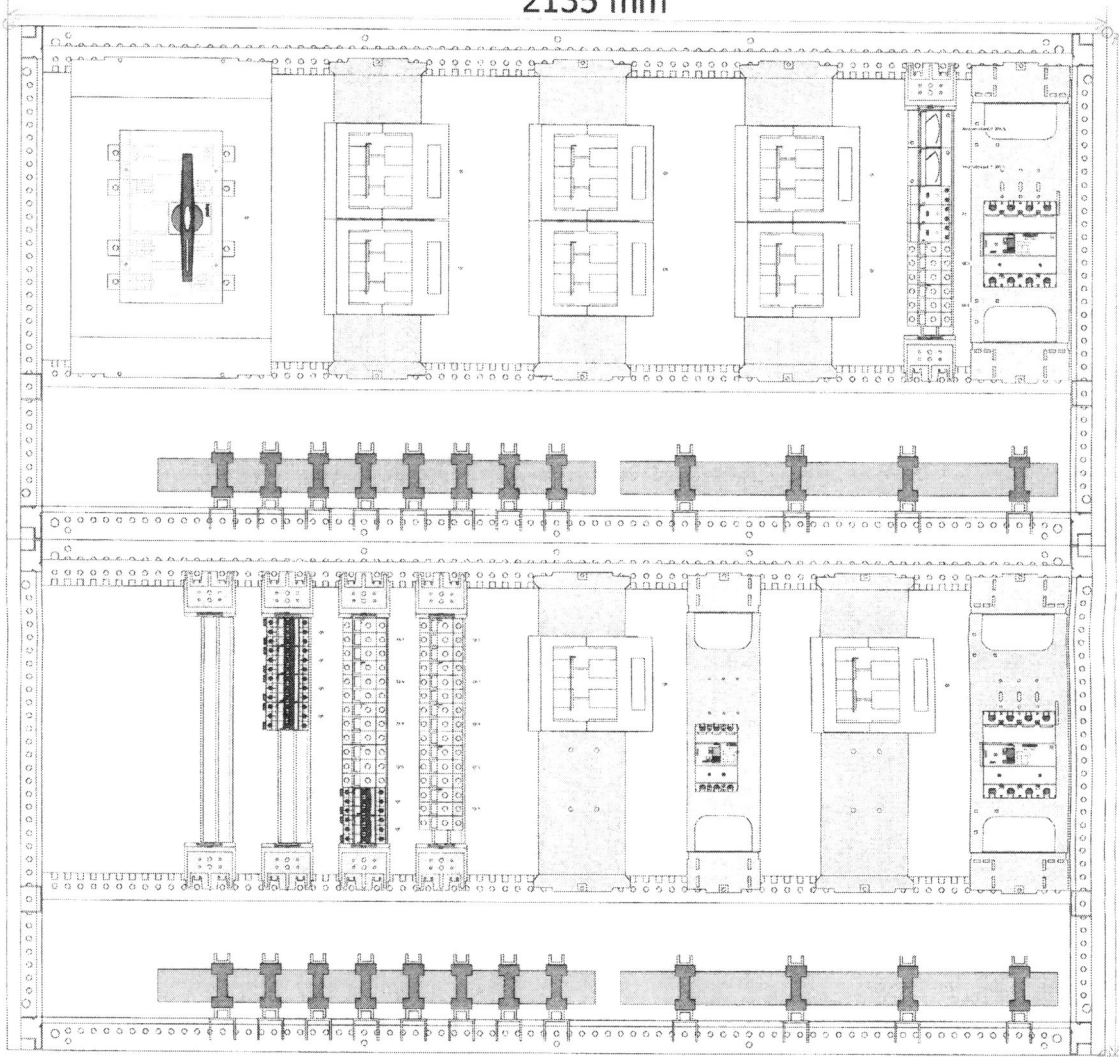
Uprawnienia nr: PDK/0213PW/02/00
Podpis: *[Signature]*

Rysunek: Rozdzielnica TGB
schemat połączeń

Nr rysunku: 8
Data: luty 2022



2135 mm



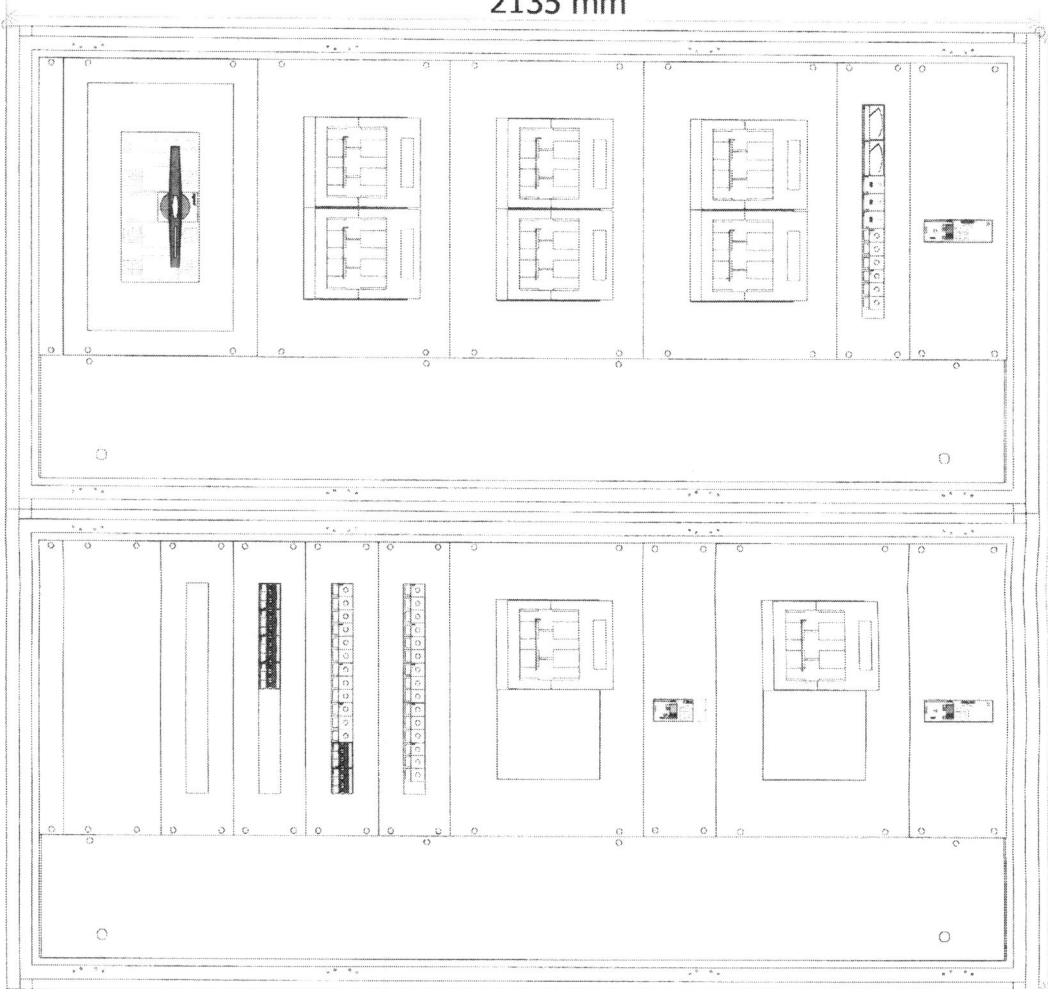
1950 mm

Przebudowa i rozbudowa głównej rozdzielni elektrycznej m
budynków „A” i „B” oraz podrozdzielni m budynku „A”

Inwestor: Szpital Specjalistyczny w Brzozowie Podkarpacki Ośrodek Onkologiczny im. ks. bp. Jerzego Ozdziejewicza 36-200 Brzozów, ul. ks. J. Bielińskiego 18		Adres: Brzozów, ul. ks. J. Bielińskiego 18	
Projektował: Inż. Jacek KLÓDOWSKI		Uprawnienie nr: POK0213/P/KOEN0	
Asystent projektanta: Inż. Krzysztof DOBOSZ		Podpis:	
Rysownik: Rozdzielnica TGB		Nr rysunku: 9	
rozmięszczenie elementów		Data: luty 2022	



2135 mm



1950 mm

Przebudowa i rozbudowa głównej rozdzielni elektrycznej na budynkach „A” i „B” oraz podrozdzieni na budynku „A”

Inwestor: Szpital Specjalistyczny w Brzoźnie
Podkarpacki Ośrodek Onkologiczny
Im. ks. B. Maciejeusza
36-200 Brzoźów, ul. ks. J. Bielawskiego 18

Projektował: Inż. Jacek KŁODOWSKI

Asystent projektanta: Inż. Krzysztof DOBOSZ

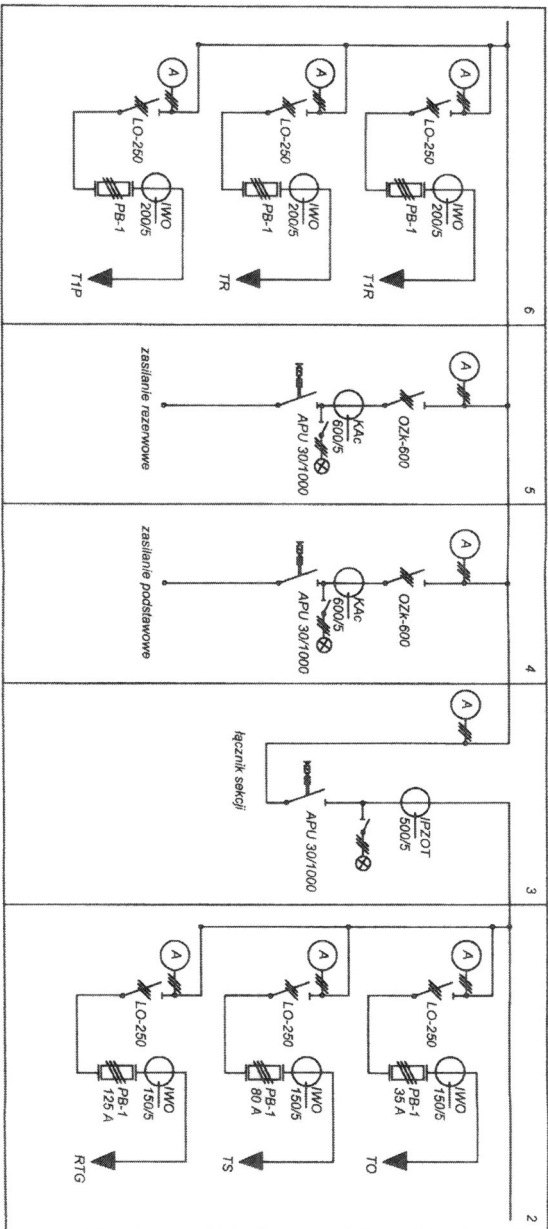
Rysunek: Rozdzielnica TGB
elewacja

Adres: Brzoźów, ul. ks. J. Bielawskiego 18

Uprawnienia nr: POKCZ19PMO209

Podpis: [Signature]

Nr rysunku: 10
Data: luty 2022



Spółnia Specjalistyczny w Brzozowie
 Podkarpacki Ośrodek Onkologiczny
 m. ks. B. Markiewicza
 36-200 Brzozów, ul. ks. J. Bielewskiego 18

Inwestor: Spółnia Specjalistyczny w Brzozowie
 Podkarpacki Ośrodek Onkologiczny
 m. ks. B. Markiewicza
 36-200 Brzozów, ul. ks. J. Bielewskiego 18

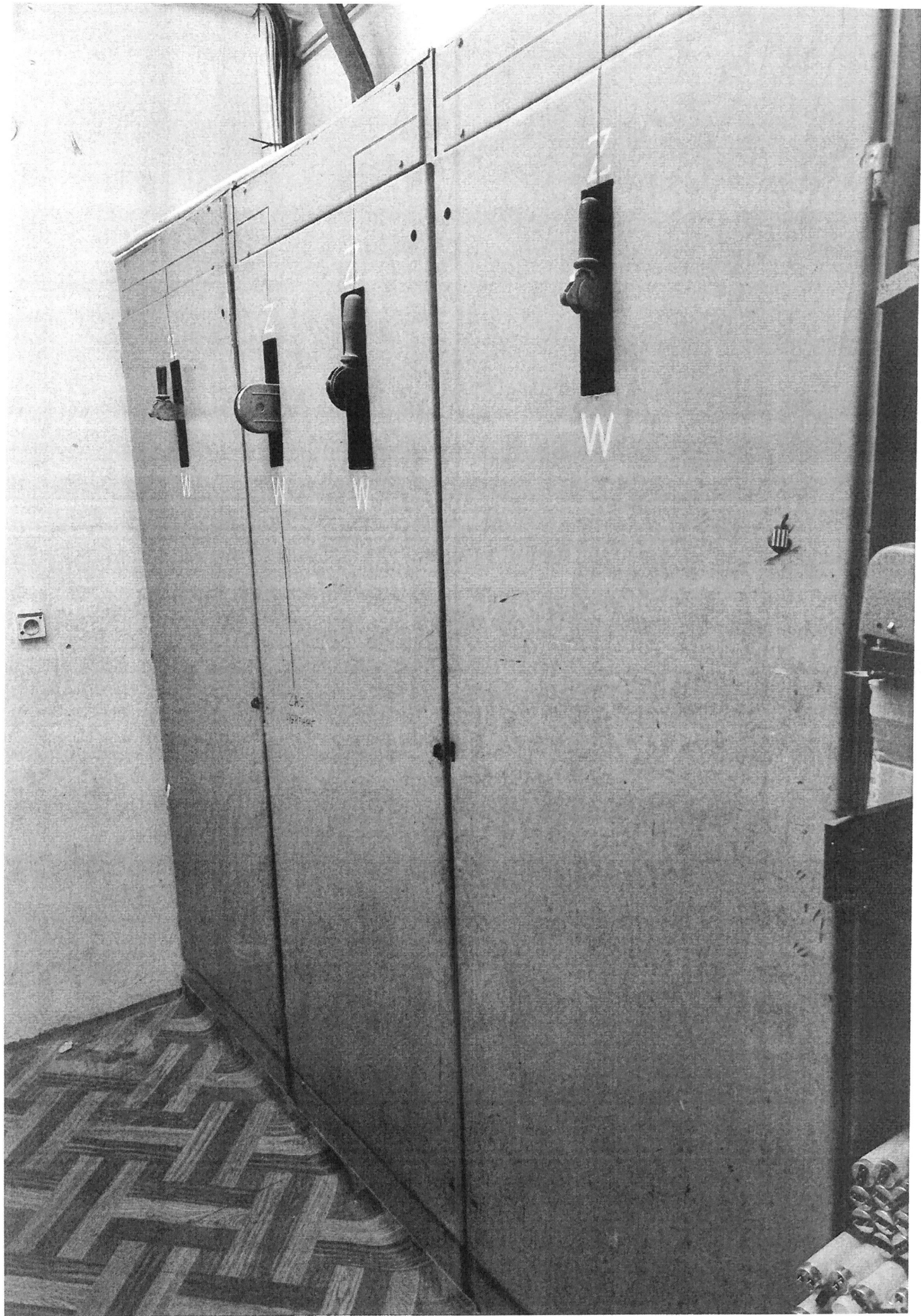
Projektant: Inż. Jacek KLÓDOWSKI
 Uprawnienia nr: POK0219MCE09

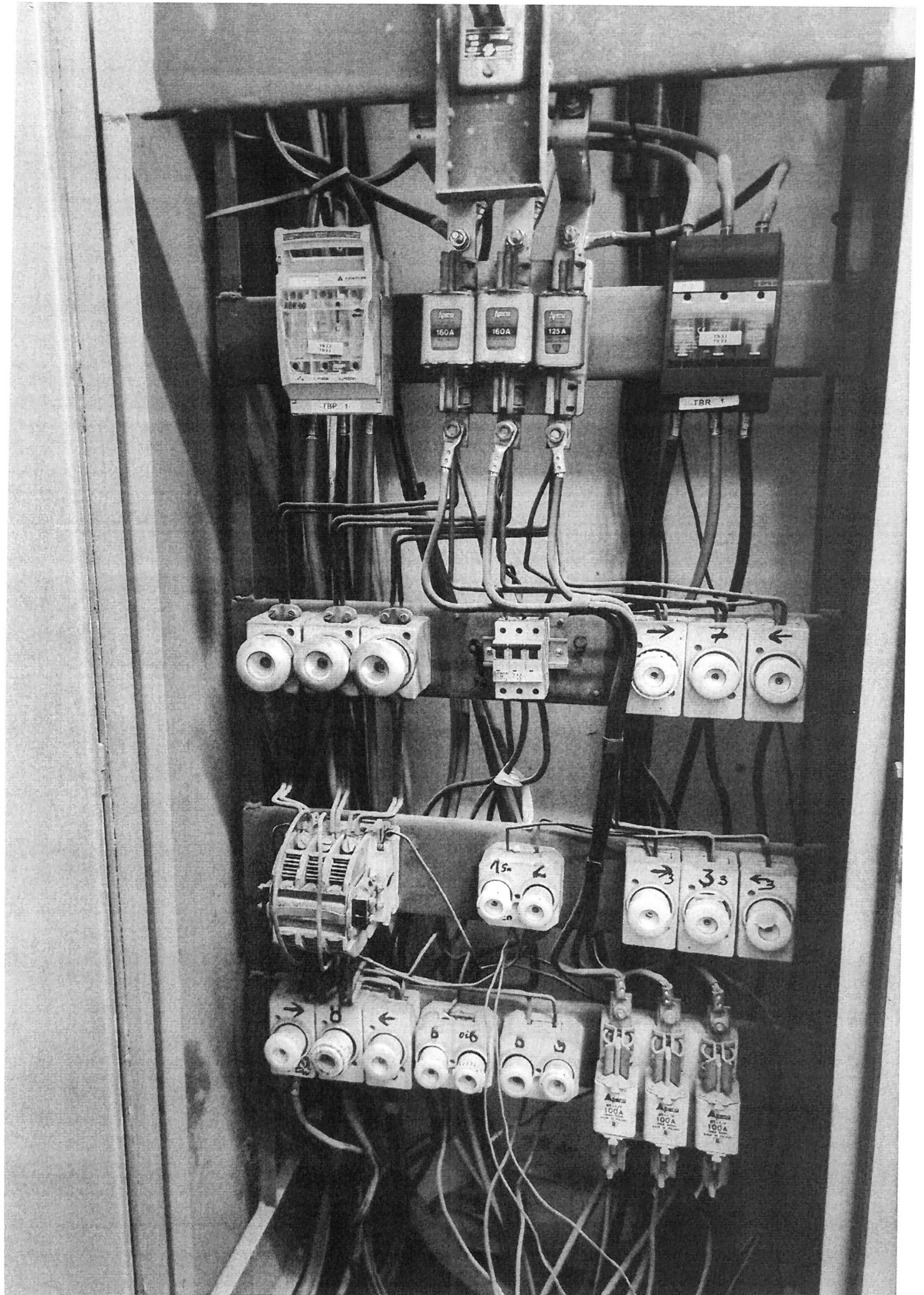
Asystent projektanta: Inż. Krzysztof DOBOSZ

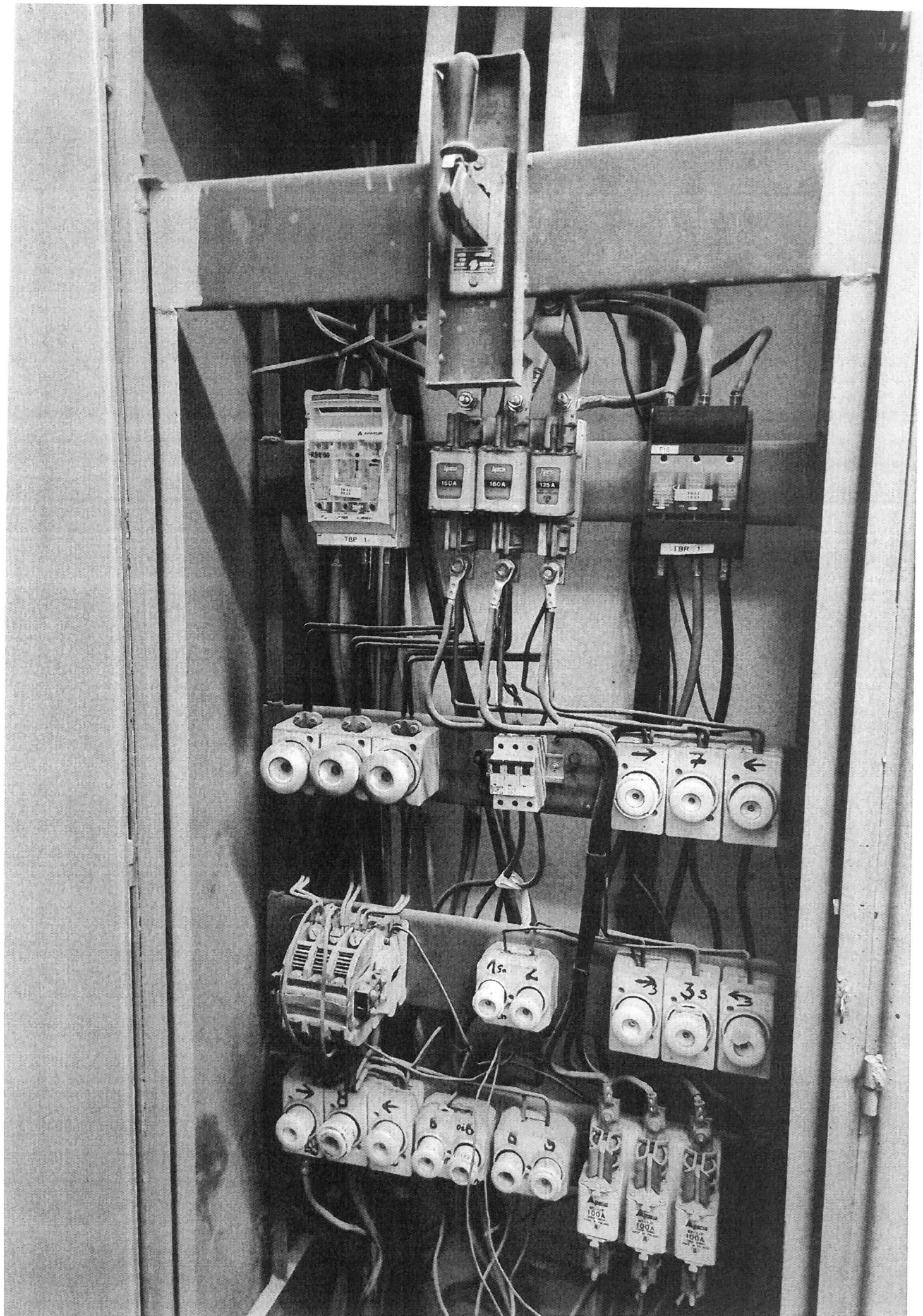
rysunek: Rozdział B - Inwentaryzacja

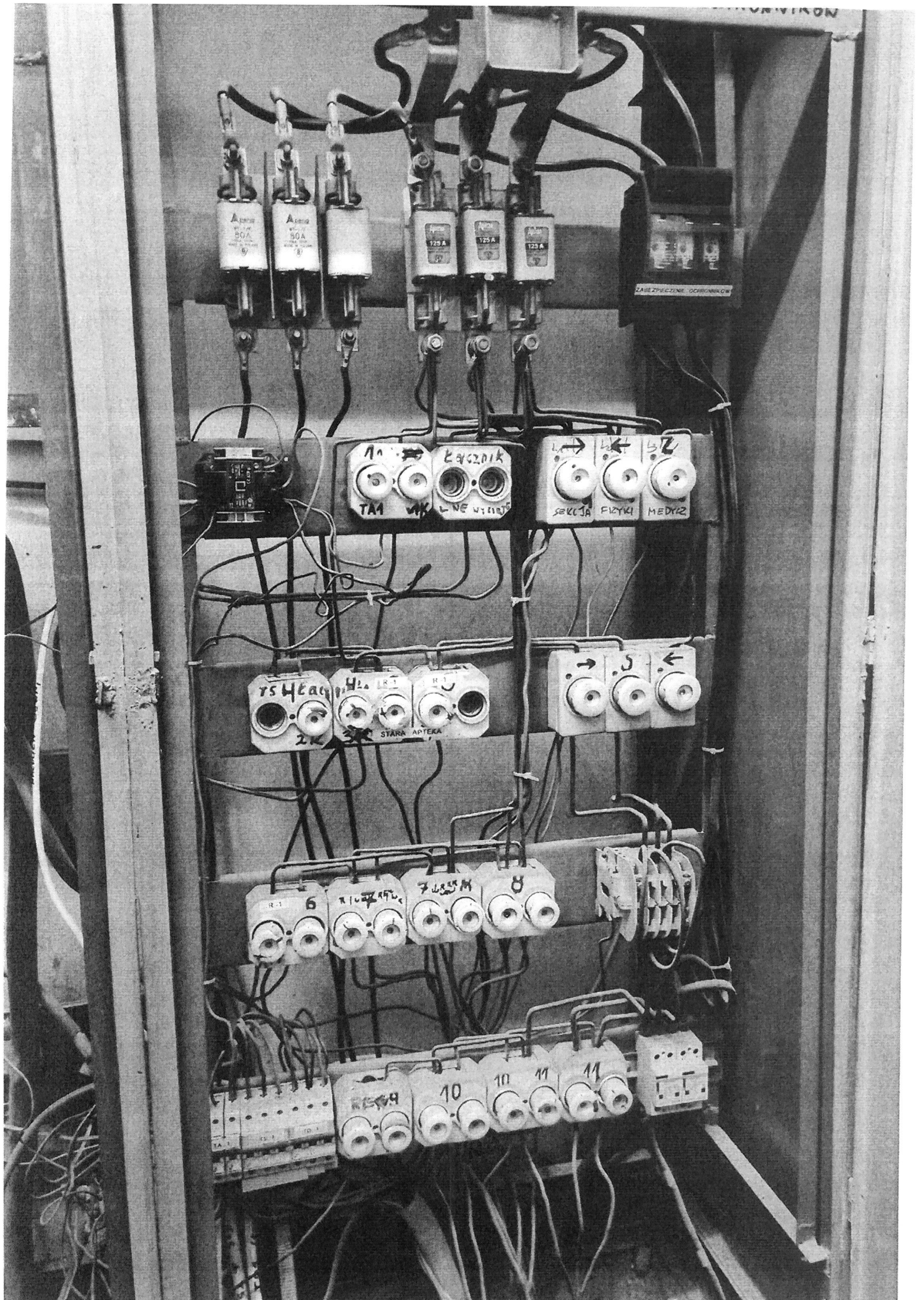
Nr rysunku: I-2

Data: luty 2022









Zasilanie
windy (kaczalik)

125 A
ZABEZPIECZENIE
OCHRONNIKOW

